

Informationsbroschüre zum Thema Bauanschlüsse

1. Planung der Anschlüsse und Hinweispflichten SIA 331
2. Dampfdichtigkeit von Rahmenverbreiterungen
3. Beurteilung der Gesamtsituation
4. Anforderungen an Abdichtungen gemäss SIA 271
5. Allg. Voraussetzungen für Flüssigkunststoffabdichtungen (FLK)
6. Schwellenhöhen Gehwegplatten auf Kies ohne Notentwässerung
7. Schwellenhöhen Gehwegplatten auf Kies mit Notentwässerung
8. Schwellenhöhen mit Gehwegplatten oder Holzrost auf Stelzlager
9. Gedeckte Balkone und Terrassen ohne Notentwässerung
10. Elementstösse, Zusammenbauten
11. Gewährleistung der Hinterlüftung des Fenstersystemes

SIA 331 Fenster und Fenstertüren - Ausführung

Storenbauer

- Kein Durchdringen der äusseren Abdichtungen
- Einhalten der Planungs Vorgaben
- **Hinweispflicht**

Architekt/Planer/Bauleitung

- Kontrolle der Feuchtigkeit auf dem Bau
- Aufzeichnen des Meterrisses
- **Planung der Bauanschlüsse Gem SIA 331**

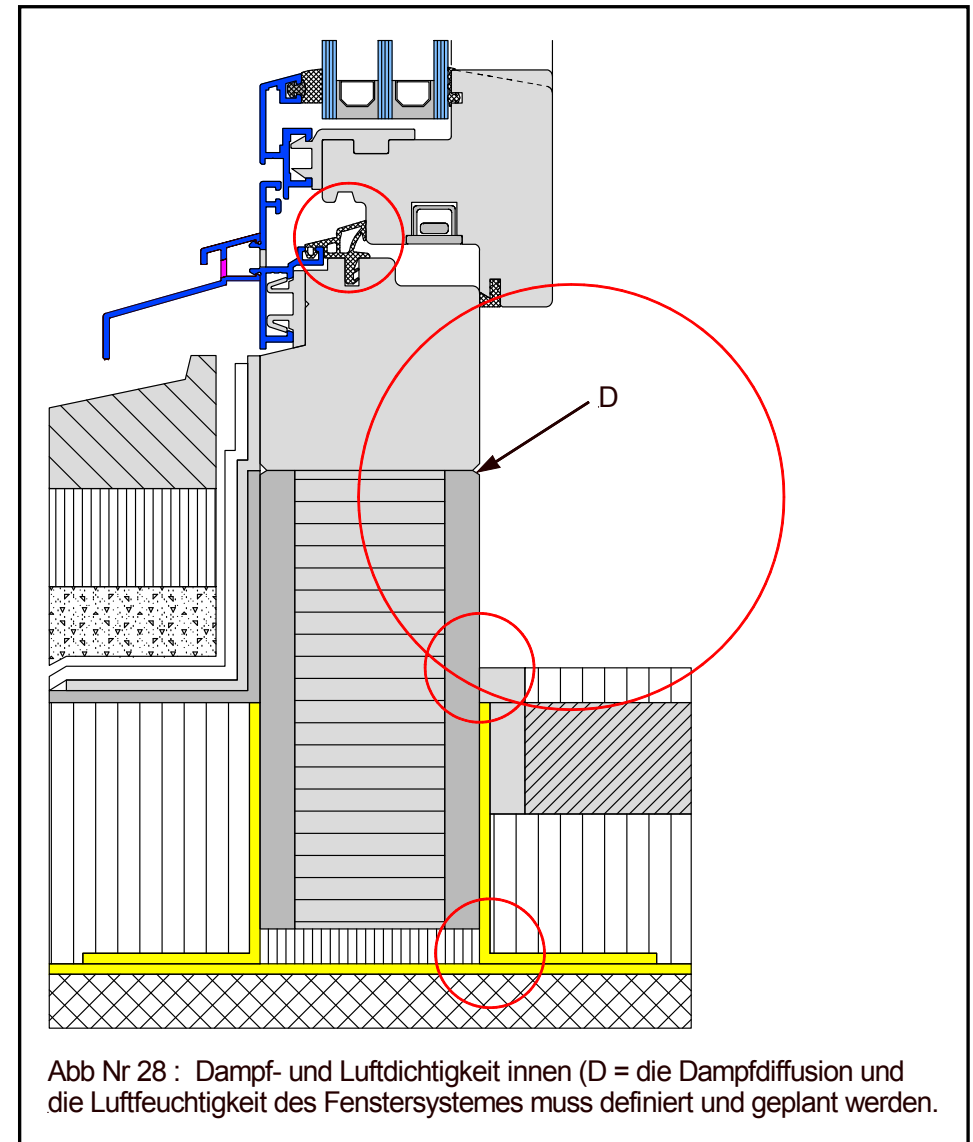
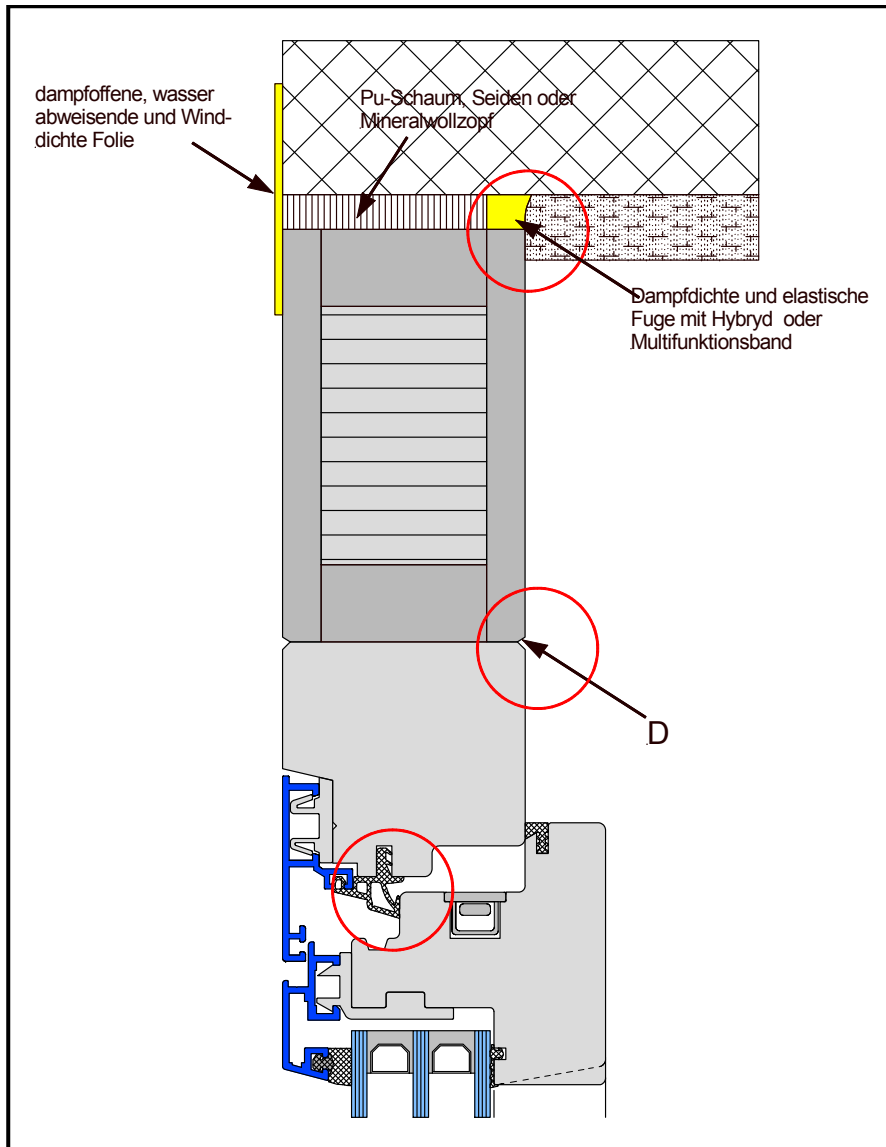
Fensterbauer

- Sicherstellung der Flächenbündigkeit und Unterbindung der Hinterläufigkeit seines Fenstersystemes.
- Vermeidung von Materialwechsel
- Einhalten der Planungsvorgaben
- **Hinweispflicht**

Flachdachabdichter

- Verantwortlich für die Dichtigkeit und Haftung der Abdichtung (z.B. FLK) auf dem Untergrund.
- Einhalten der Planungsvorgaben
- **Hinweispflicht**

Dampfdichtigkeit oben und unten bei Rahmenverbreiterungen



Beurteilung der Gesamtsituation

Gefälle/Entwässerung/Nutzschicht/Isolation/
Rahmenmaterial/geforderte Schwellenhöhe(SIA500)

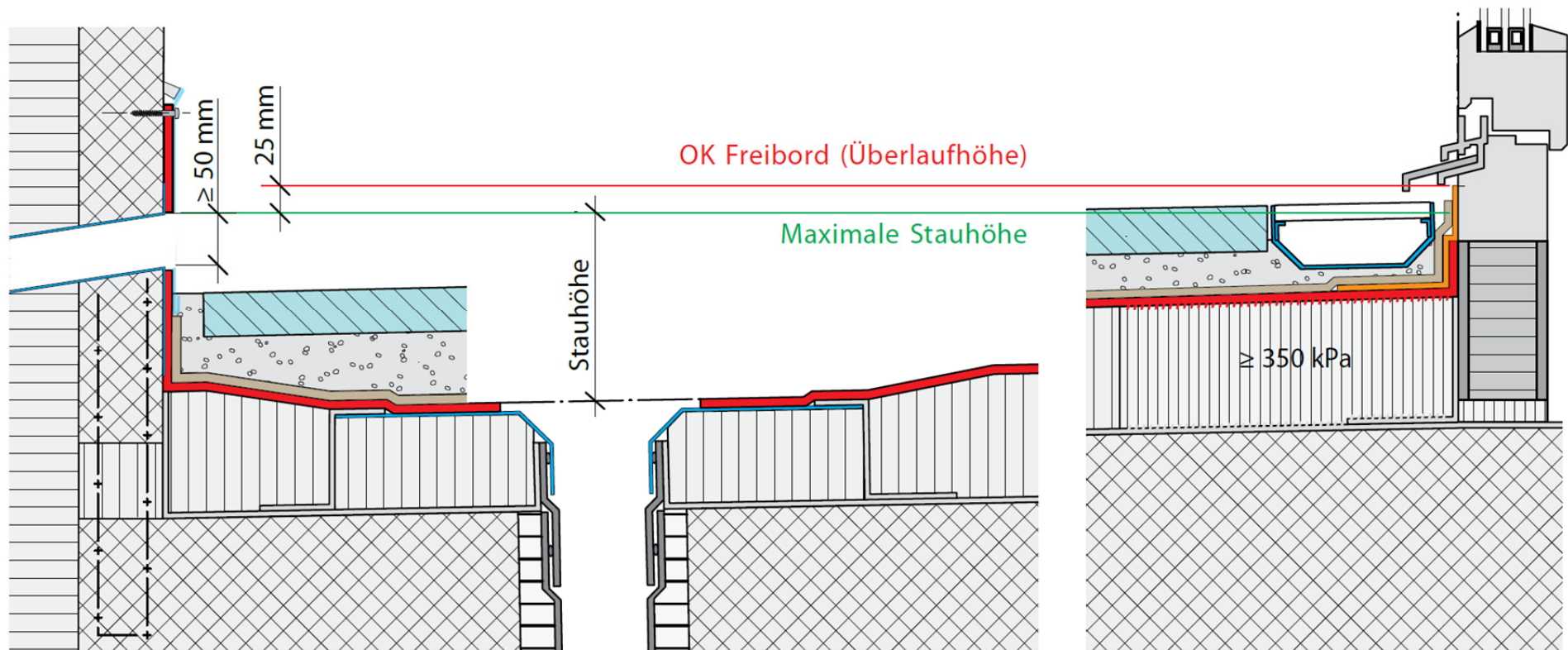
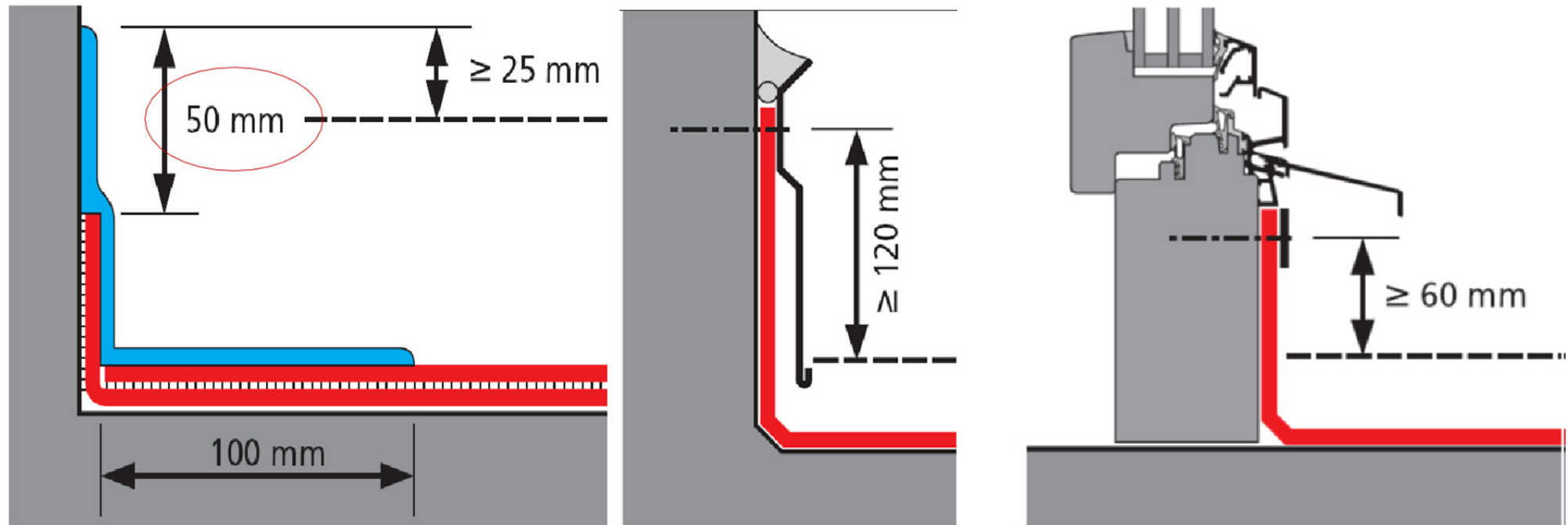


Abb. 13: Stauhöhe

Anforderungen von Abdichtungen gemäss SIA 271

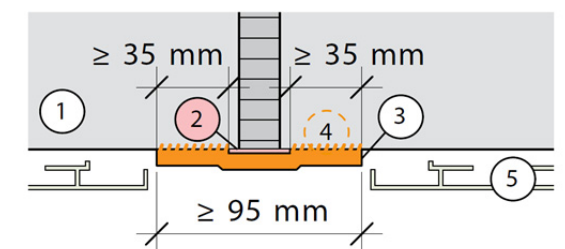
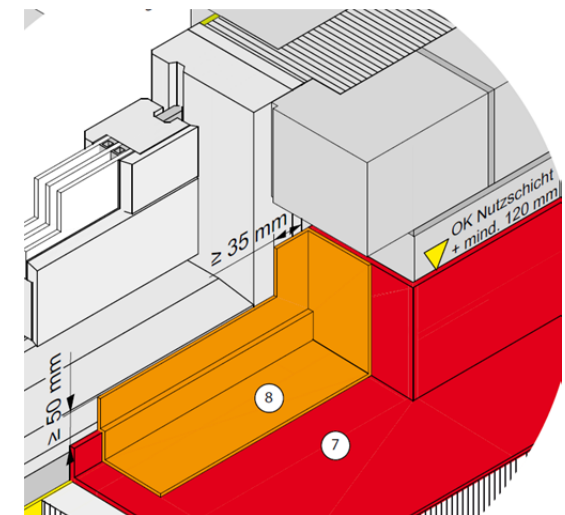
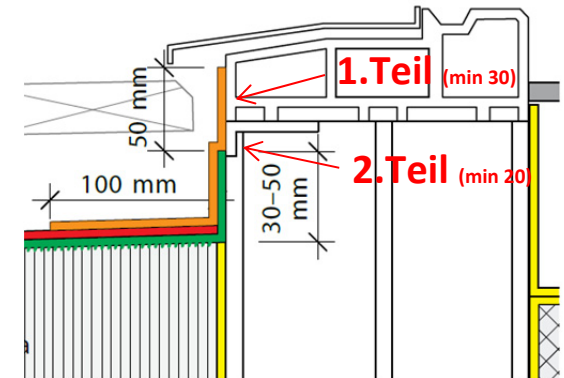
Das Abdichtungssystem muss das Bauwerk mit der Gesamtheit aller Schichten, An- und Abschlüssen gegen klimatische Einflüsse schützen



Untergrund: Bei Anschlüssen mit FLK die unterhalb der Überlaufhöhe abschliessen, muss der Untergrund bis zur Überlaufhöhe die Dichtigkeitsfunktion übernehmen. = **25 mm über Nutzschicht**

Allgemeine Voraussetzungen für Flüssigkunststoffabdichtungen (FLK)

- Minimale Klebefläche unten auf artenreinem Material: 50 mm
Ist die Klebefläche 2-teilig so hat die obere Klebefläche min. 30mm und die Untere min. 20mm zu betragen
(kein Materialwechsell erlaubt)
- Tiefenverzst max < 3mm oder >35mm
- Dilatierende Zusammenbauten: mind. Abdichtungsbreite 95 mm und –höhe 120 mm über Nuttschicht
- Max. Holzfeuchte des Rahmen im Bereich von 16%



Schwellenhöhen $\geq 60\text{mm}$ Abdichtungsanschluss über Nutzschicht

Nutzschicht: Gehwegplatten auf Kies ohne
Notentwässerungsrinne

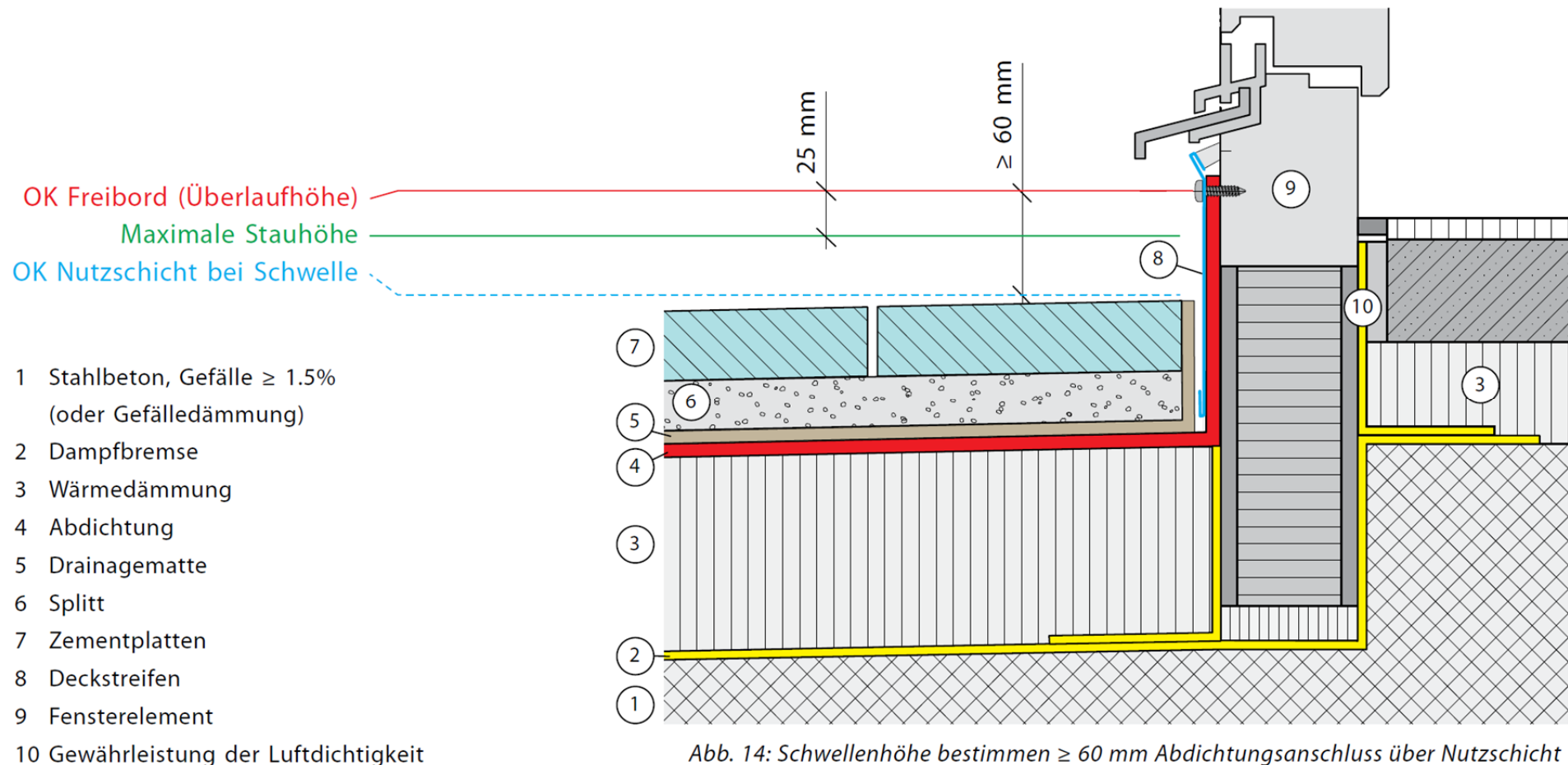


Abb. 14: Schwellenhöhe bestimmen $\geq 60\text{ mm}$ Abdichtungsanschluss über Nutzschicht

Schwellenhöhen $< 60\text{mm}$ Abdichtungsanschluss über Nutzschicht

Nutzschicht: Gehwegplatten auf Kies mit
Notentwässerungsrinne

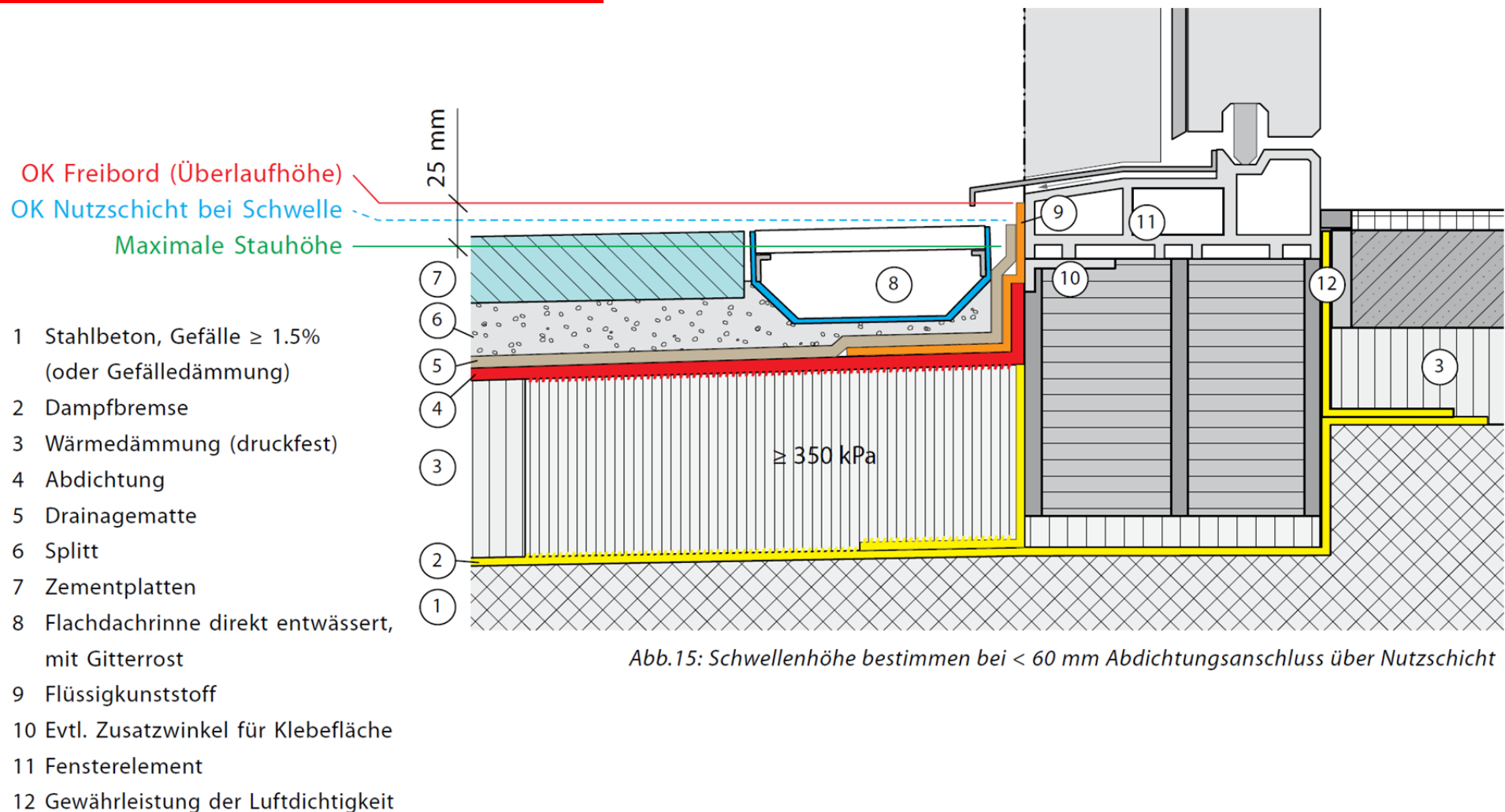


Abb.15: Schwellenhöhe bestimmen bei $< 60\text{ mm}$ Abdichtungsanschluss über Nutzschicht

Schwellenhöhen $< 60\text{mm}$ Abdichtungsanschluss über Nutzschicht

Nutzschicht: Gehwegplatten oder Holzrost auf Stelzlager

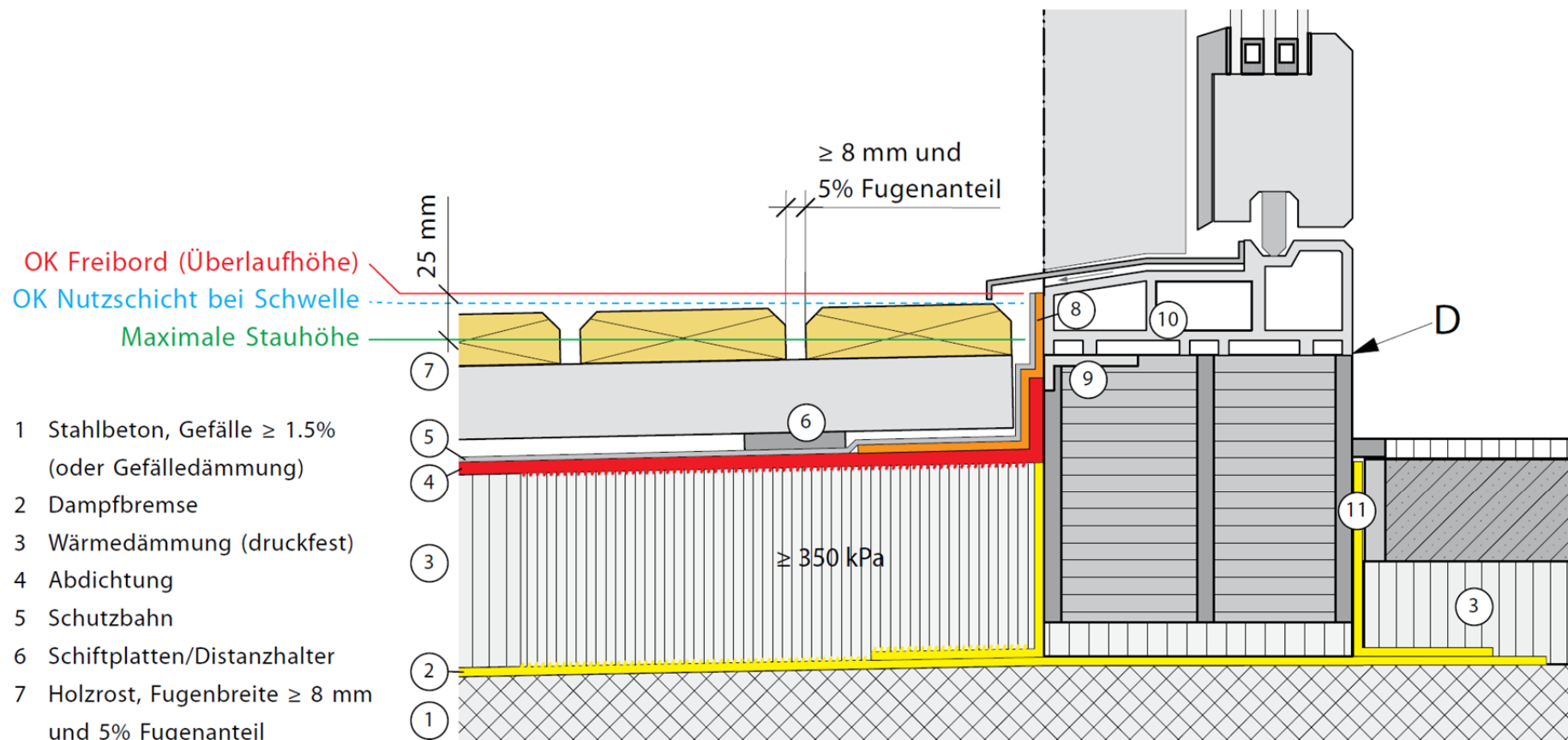
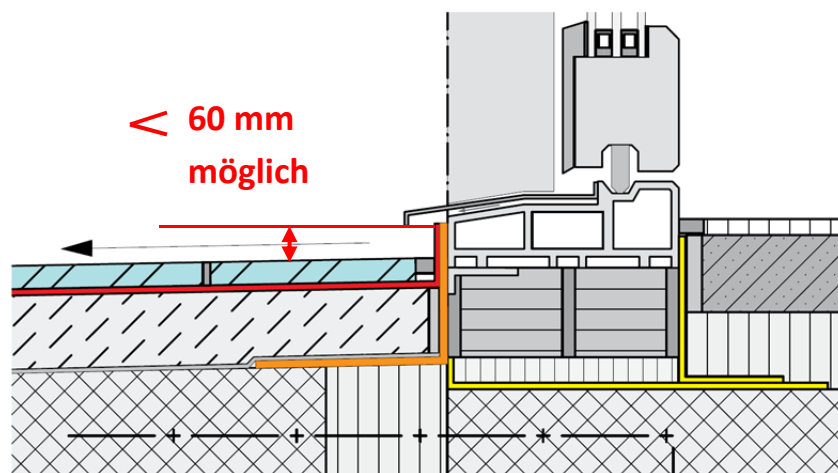


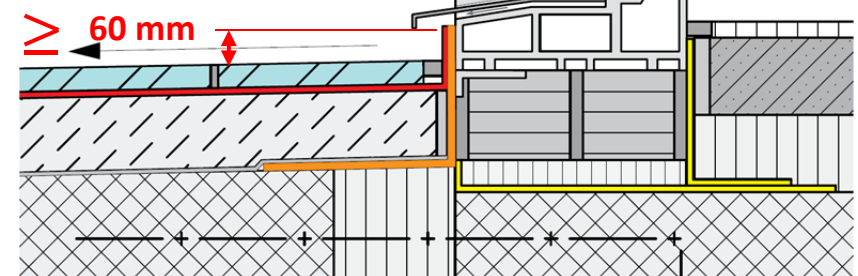
Abb. 16: Schwellenhöhe bestimmen bei $< 60\text{ mm}$ Abdichtungsanschluss über Nutzschicht

Gedeckte Balkone/Terrassen

Beispiel: Bauanschluss **ohne** Notentwässerungsrinne

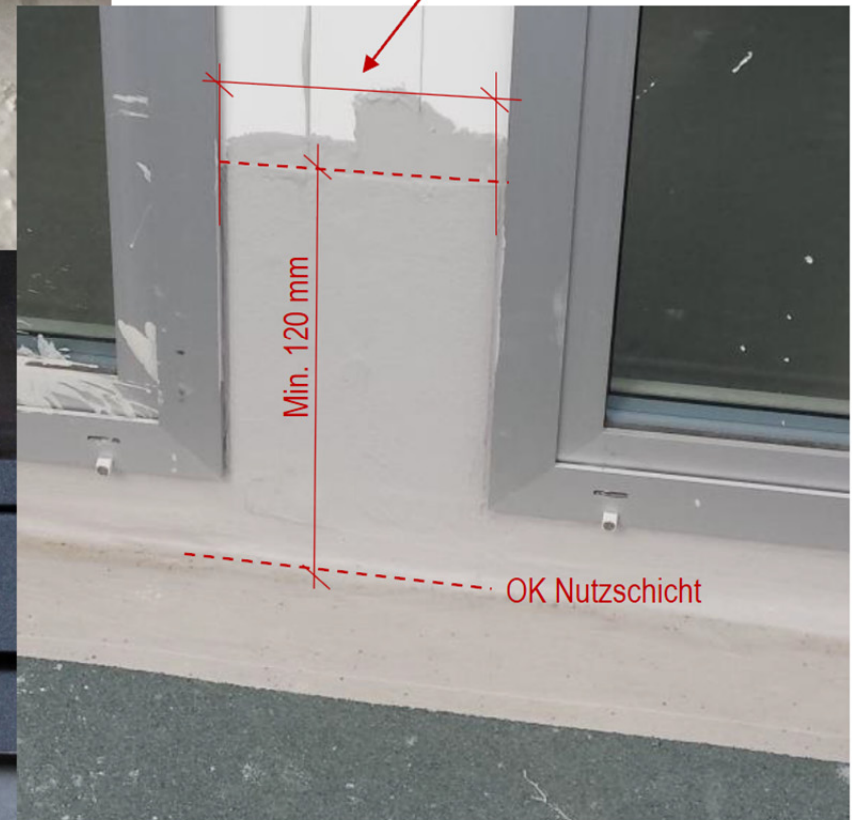
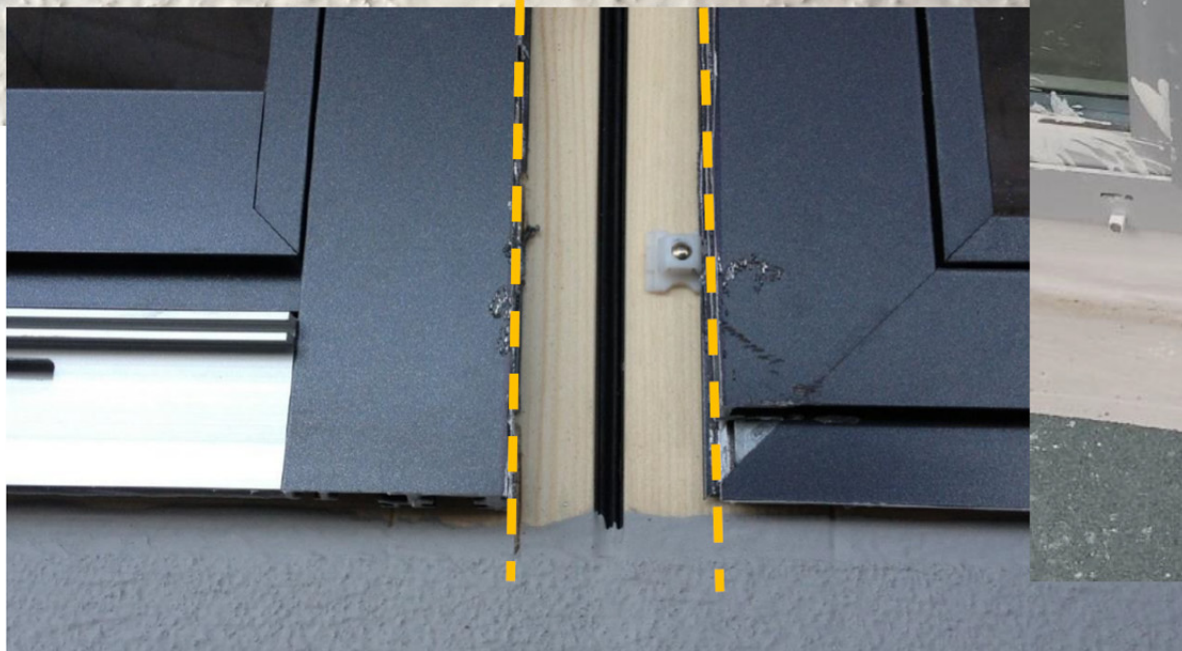
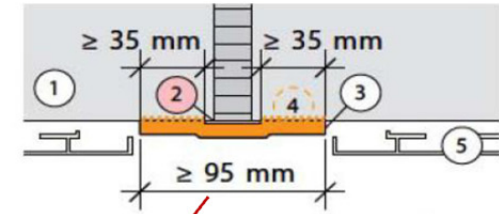


Anschluss ohne Flachdachrinne nur zulässig bei gedeckten Balkonen (ohne direkte Bewitterung), oder mit einer Anschlusshöhe von 60 mm über der Oberkante Nutzschiene. Gefälle abhängig von Nutzschieneart ($\geq 1,5\%$)

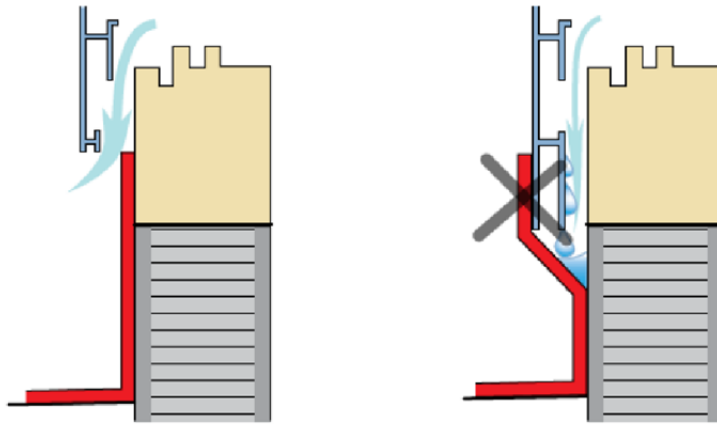


Empfehlung: Ausrichtung und Exposition der Fassade beachten zudem **Risikoabschätzung** und allenfalls Rücksprache mit dem Abdichter

Beispiel: Elementstösse - Zusammenbauten



Gewährleistung der Hinterlüftung



Hinterlüftung bei Abdeckprofilen müssen offen bleiben (links)

Abdichtung (rot)

